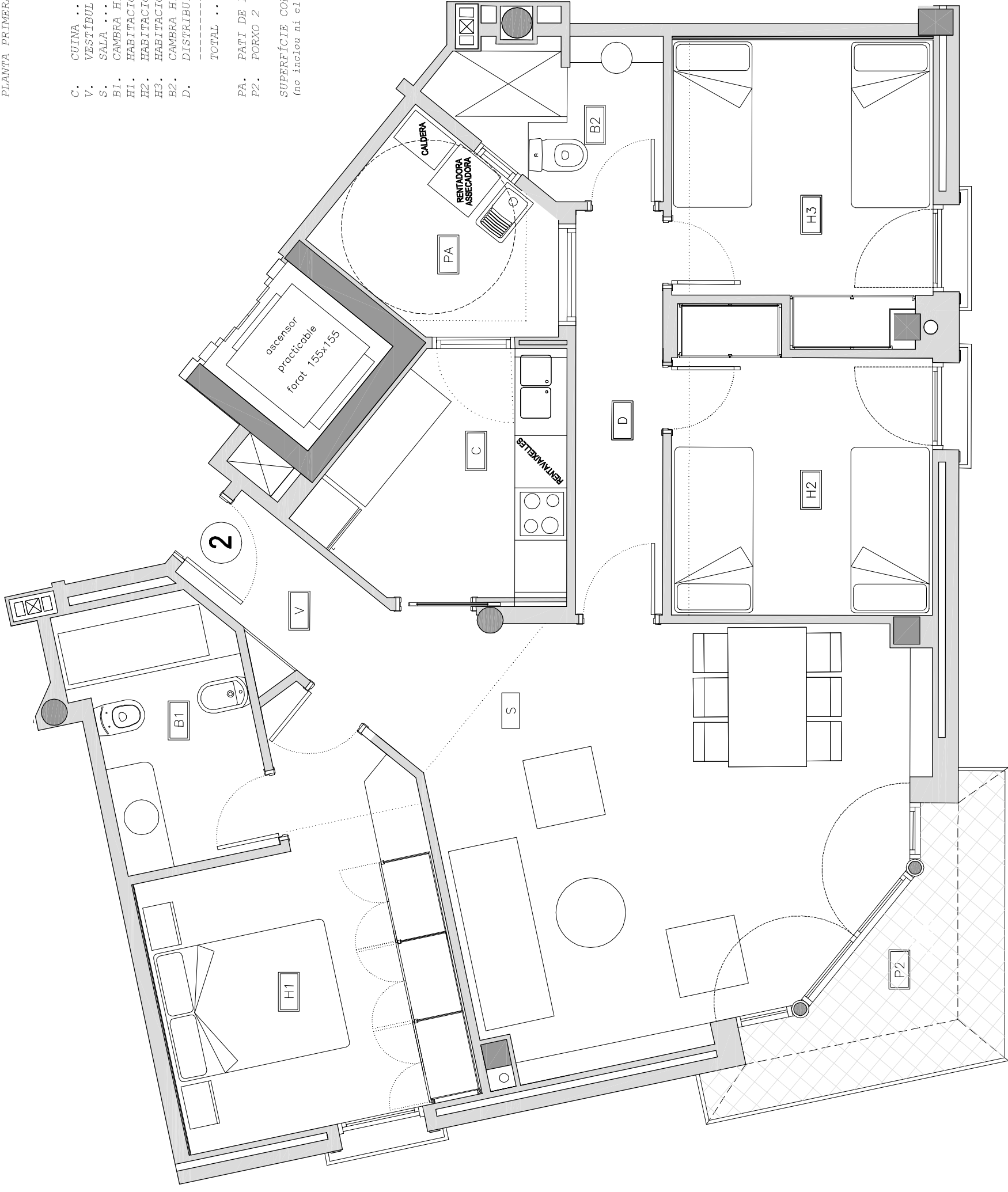


	SUPERFÍCIE ÚTIL (m ²)	VOLUM (m ³)	IL·LUMINACIÓ (m ²)
C. CUINA	6.85	17.54	1.57
V. VESTÍBUL	4.79	12.27	---
S. SALA	24.31	62.24	8.39
B1. CAMBRA HIGIÈNICA	13.08	33.49	---
H1. HABITACIÓ	5.82	14.90	1.56
H2. HABITACIÓ	9.52	24.38	1.56
B2. CAMBRA HIGIÈNICA	3.69	9.45	---
D. DISTRIBUIDOR	4.80	12.29	0.94
TOTAL	82.38	210.94	15.58

PA. PATI DE LLUMS 4.91 m²
 P2. PORXO 2 (al 100%) 2.91 m²

SUPERFÍCIE CONSTRUÏDA 94.97 m²
 (no inclou ni el porxo ni el pati de llums)



PROJECTE DE CONSTRUCCIÓ
EDIFICI PLURIFAMILIAR ENTRE MITGERES

C/ Montsià, 10 cantonada C/ Palamós, 154

plànol

Plànols Final d'obra
 PLANTA PRIMERA_2ª

escala 1/50

T.M. Peñafugell

col·laboració

data Novembre 2008

referència 482

arquitecte ARQUITECTURA FERRÉS MARCÓ, S.L. promotor

PROMOTORA I INMOBILIÀRIA, S.L.

FINQUES EMPORDÀ MAR